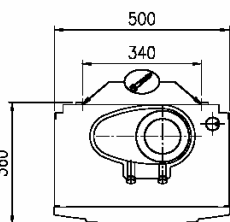
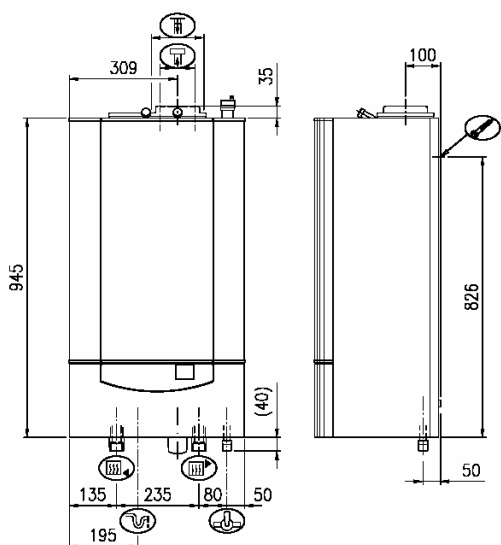
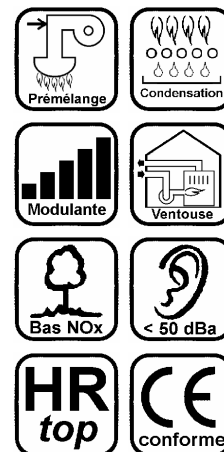


Quinta 45/65

Chaudière murale gaz de 40 ou 60 kW



- Retour chauffage 1 1/4" mâle ou 1" femelle
- Départ chauffage 1 1/4" mâle ou 1" femelle
- Raccordement de gaz 3/4" mâle
- Evacuation des condensats Ø 25 mm ext.
- Fumées / Alim air [Ø 80/125 (Quinta 45)
Ø 100/150 (Quinta 65)
- Trous de fixation pour support



Les chaudières de la série Remeha Quinta sont des chaudières murales à condensation qui se distinguent non seulement par leur niveau élevé de performance, mais surtout par leur grand éventail d'applications et d'utilisation. Grâce à leur compacité, l'installation d'une Quinta ne posera jamais de problèmes. Le module de commande permet une adaptabilité à l'installation et garantit une production de chaleur très fiable ainsi qu'une implantation simple dans toute installation. En plus, les Quinta 45 et 65 se distinguent par leur simplicité d'installation, de service et d'entretien.

La Remeha Quinta 45/65 est commandée par microprocesseur, guidée par un menu, offrant un diagnostic étendu d'état de fonctionnement et de défauts éventuels. Le module de commande, Remeha "Comfort Master", est doté d'un afficheur LCD, il permet de lire en continu l'état de la chaudière au moyen de codes. L'afficheur permet également de visualiser et de régler divers paramètres et valeurs mesurées. Système anti-court-cycle incorporé, réglage de température électronique, mémoire pour données historiques, dispositif antigel, interrupteur de circulateur incorporé, régulation pour priorité eau chaude sanitaire incorporée.

- Chaudière murale gaz à condensation.
- Condensation directement dans le corps de chauffe.
- Dimensions très réduites.
- Puissance maximum.
- Corps de chauffe réalisé entièrement en fonte d'aluminium enrichie au silicium.
- Chaudière à combustion étanche pouvant fonctionner de façon traditionnelle (type b) ou avec ventouse (type c).
- Brûleur à prémélange en acier inoxydable avec régulation air/gaz automatique.
- Fonctionnement modulant (18-100%) à une ou à deux allures au choix.
- Rendement annuel suivant la norme DIN 4702 : > 109% sur PCI selon les températures de chauffage, permettant une réduction importante des émissions en CO₂.
- Fonctionnement extrêmement silencieux 48 dBA à un mètre.
- Combustion propre: émission de NO_x : < 45 mg/kWh (<25 ppm, O₂ = 0%).
- La chaudière est équipée d'une priorité ECS.
- Connecteur pour ordinateur.

| Type de chaudière | | Quinta 45 | Quinta 65 |
|--|-------------------|--|-----------|
| Général | | | |
| Fonctionnement: programmable | | modulant, 1 allure ou 2 allures | |
| Puissance utile (80/60°C) | kW | 8,0-40,0 | 12,0-60,0 |
| Puissance utile (40/30°C) | kW | 8,6-42,8 | 12,8-63,9 |
| Gaz- et gaz de combustion | | | |
| Catégorie de gaz | | I ₂ (E)SB et I ₃ P | |
| Débit de gaz G20 | m ³ /h | 0,9-4,4 | 1,3-6,6 |
| Débit de gaz G25 | m ³ /h | 1,0-5,0 | 1,5-7,6 |
| Débit de gaz propane | m ³ /h | 0,3-1,7 | 0,5-2,5 |
| Pression d'alimentation gaz (prop) | mbar | 37-50 | |
| Pression d'alim. gaz (G20-G25) | mbar | - | |
| Emission moyenne NO _x | mg/kWh | <45 | |
| Emission moyenne NO _x (O ₂ = 0%) | PPM | <25 | |
| Pression max à la buse de fumées | Pa | 150 | 100 |
| Débit gaz de combustion (min-max) | kg/h | 14-69 | 21-104 |
| Classification de type (fonction de l'alim. D'air et de l'évac. Des gaz) | | B23,C13,C33,C43,C53 | |
| Chauffage | | | |
| Température de sécurité | °C | 110 | |
| Température de l'eau réglable | °C | 20-90 | |
| Pression d'eau min-max | bar | 0,8-4,0 | |
| Contenance en eau | litre | 5,5 | 6,5 |
| Perte de charge eau à ΔT = 20°C | mbar | 90 | 130 |
| Électricité | | | |
| Tension d'alimentation | V/Hz | 230/50 | |
| Puissance absorbée (sans pompe) | W | 30-85 | 30-90 |
| Classe d'isolation | IP | 20 | |
| Autres caractéristiques | | | |
| Poids de montage | kg | 57 | 64 |
| Dimension : H | mm | 940 | |
| Dimension : P | mm | 353 | |
| Niveau sonore à 1 mètre de distance | dB(A) | <48 | |